

Einkaufsliste – HighLevel

UPGRADE - HMS Invincible

Hier habt ihr nun die Übersicht mit Screenshots der verwendeten Bauteile, für das Schiff aus meinem Ultimativen Raumschiffbau Guide

<https://youtu.be/BWthZW-fsQI>

In der UPGRADE Version! Bedenkt bitte das ihr dafür auch den „Reaktor Skill“ auf MAX benötigt!

Ich würde empfehlen als Basis ein gekapertes C-Klasse Schiff zu nehmen, z.B. eine Ecliptic Eclipse II. Als Kapital für die Umbauten solltet ihr so ca. 500k rechnen. Aber wer zählt da schon. 😊

Die Teile bekommt ihr im SOL System und in NEON, im Guide Video zeige ich euch wo die Händler sind.

<https://youtu.be/BWthZW-fsQI>

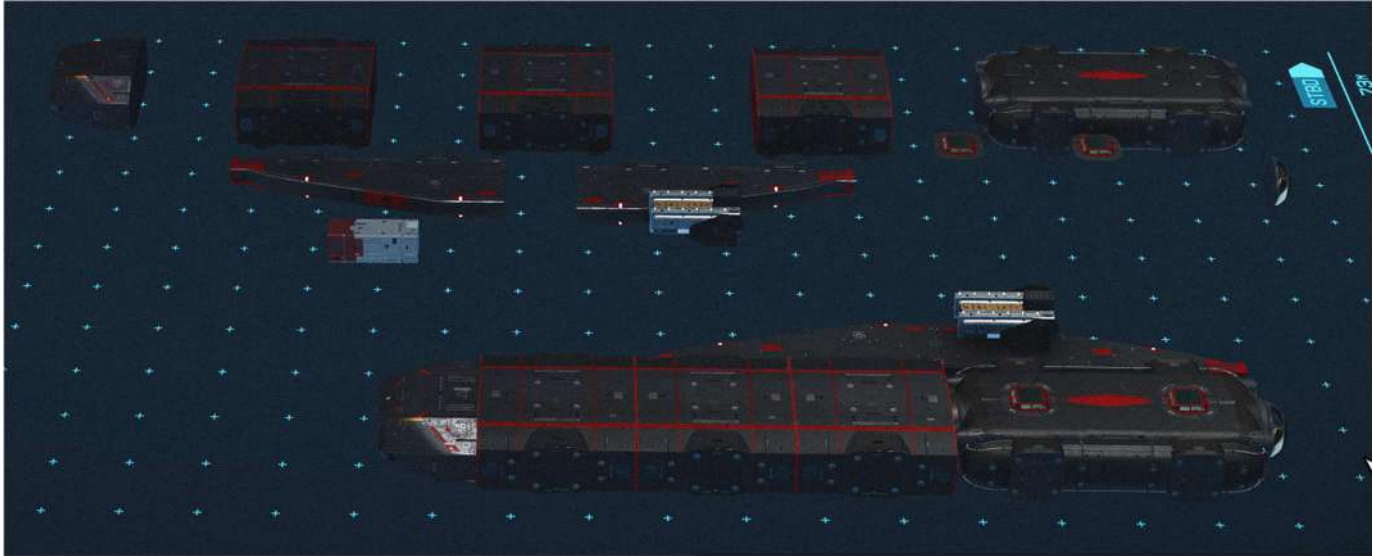
Viel Spaß beim Nachbauen und individualisieren. 😊

Kommt gerne auf den Falkenstein Discord in den Bereich von Strategos Xenophon dort findet ihr auch einen STARFIELD Bereich.

Zeigt eure Builds! 😊

<https://discord.xyz/falkenstein>

FLÜGEL



Flügel Links

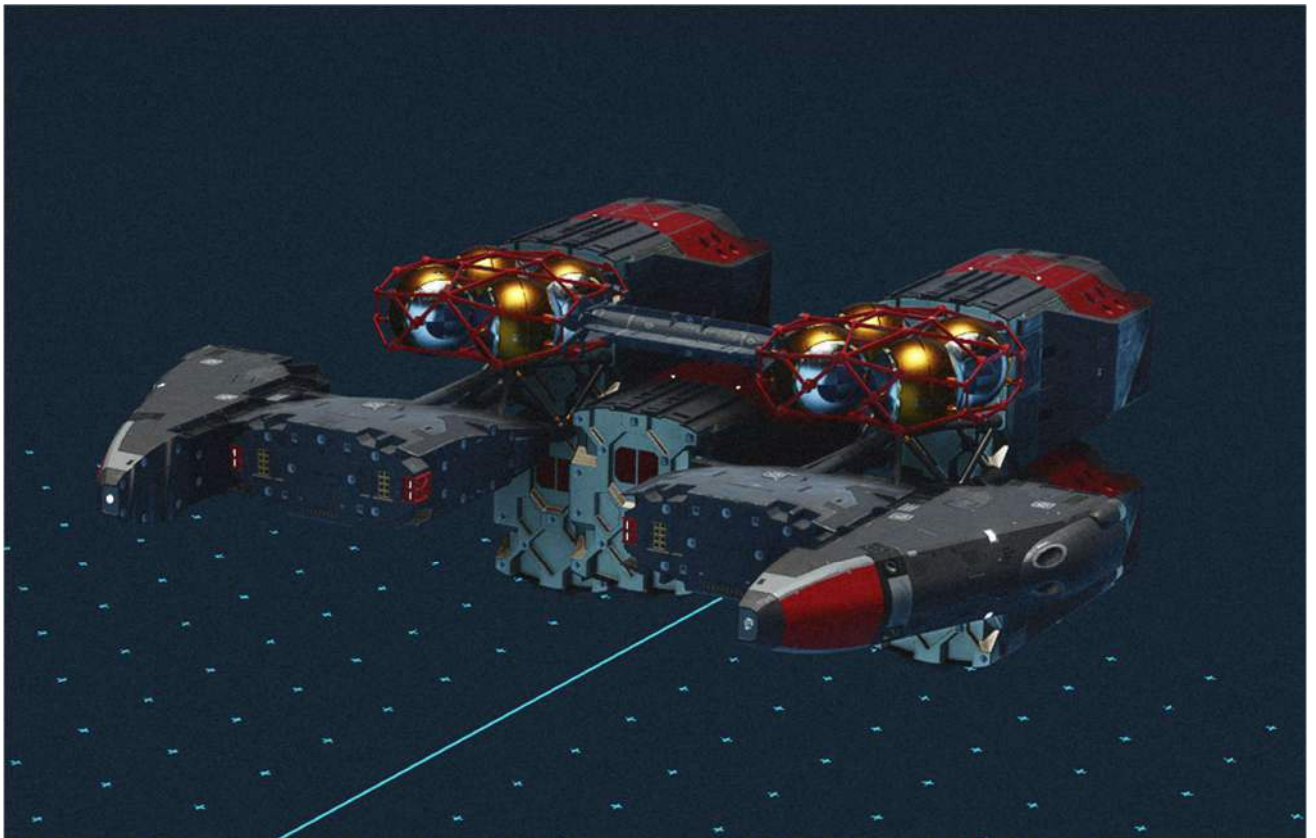
- 1 x DEIMOS Bremsantrieb
- 3 x STROUD&EKLUND Fahrwerk Accu-Lander 11
- 1 x NOVA Krankenstation 2L x 1B
- 2 x NOVA Luke oben
- 1 x NOVA Luke hinten
- 1 x DEIMOS Flügel A Backbord
- 1 x DEIMOS Flügel A Backbord hinten
- 1 x Alphastrahl PB-300
- 1 x Rapid-Railgun-Geschütz Jishaku Nd-RF
- 1 x Alphastrahl Obliterator 250 MeV

Flügel Rechts

- 1 x DEIMOS Bremsantrieb
- 3 x STROUD&EKLUND Fahrwerk Accu-Lander 11
- 1 x NOVA Werkstatt 2L x 1B
- 2 x NOVA Luke oben

- 1 x NOVA Luke hinten
- 1 x DEIMOS Flügel A Steuerbord
- 1 x DEIMOS Flügel A Steuerbord hinten
- 1 x Alphastrahl PB-300
- 1 x Rapid-Railgun-Geschütz Jishaku Nd-RF
- 1 x Alphastrahl Obliterator 250 MeV

Heck



Heck

- 2 x NOVA Kühlkörper
- 2 x He3 Tank 500T
- 4 x Frachtraum Hauler 40T
- 1 x Gravtrieb Appolo GV200
- 1 x Scherflussreaktor SF40

2 x DEIMOS Lagerraum 1L x 1B

1 x TAIYO Lagerraum A unten, 1L x 1B

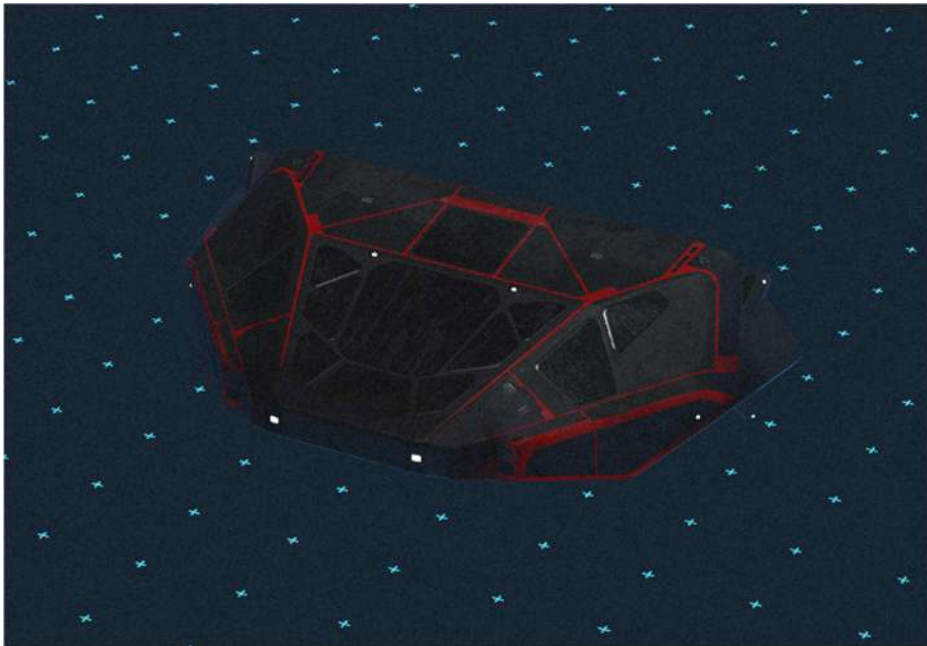
1 x TAIYO Landebucht Ship Bed 200

1 x NOVA Luke hinten

Von unten nach oben

Deck 1 und 2

1 x NOVA Brücke Cabot C4



Deck 1



Deck 1

1 x TAIYO Landebucht Ship Bed 200

4 x STROUD&EKLUND Fahrwerk Accu-Lander 11

1 x DEIMOS Docker 110DP unten

2 x DEIMOS Lageraum 1Lx1B

2 x Abgeschirmter Frachtraum Ballast 200 CM

1 x STROUD&EKLUND Technikstation 3L x 1B

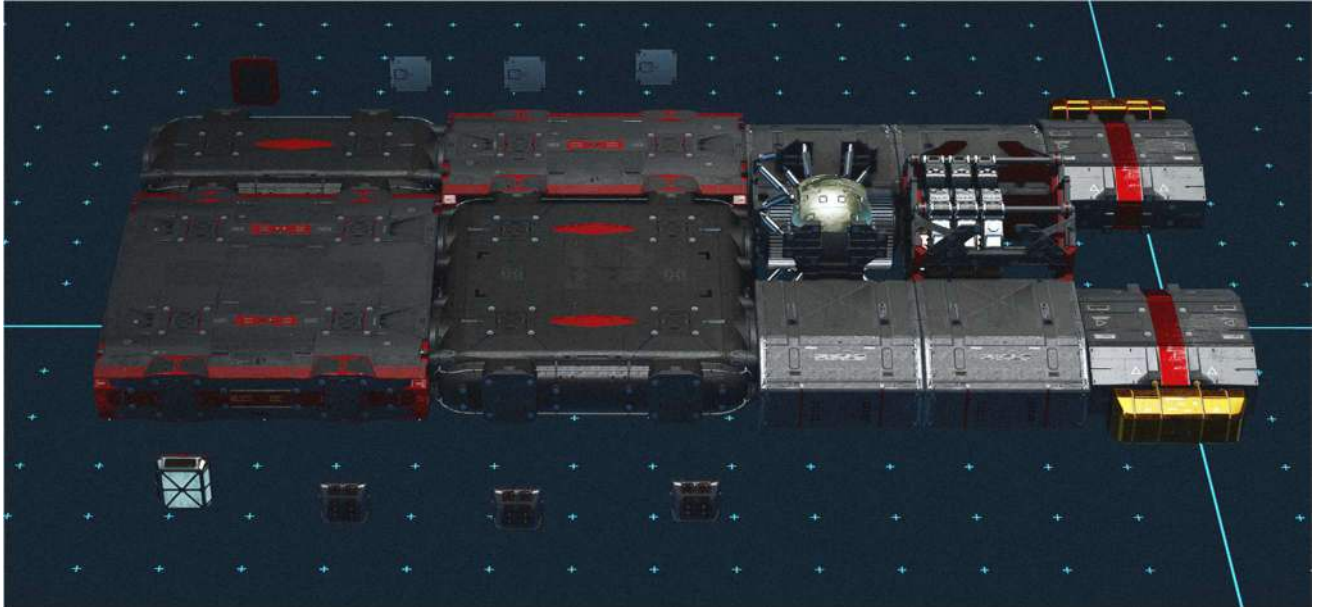
1 x DEIMOS Wohnquartier 3L x 1B

1 x STROUD&EKLUND ALL in one Anlegeplatz 3L x 1B

1 x STROUD&EKLUND Captain Wohnquartier 2L x 1B

1 x NOVA Wohnquartier 2L x 1B

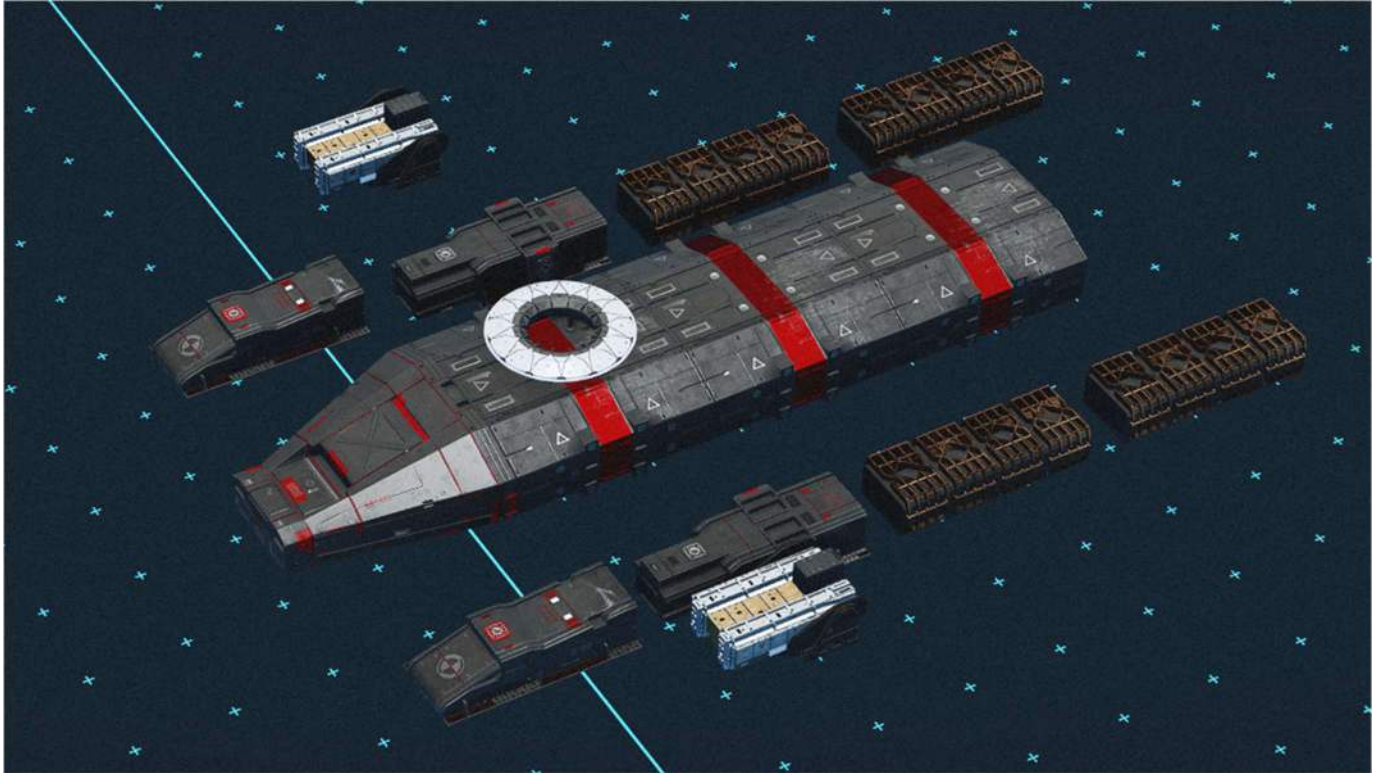
Deck 2



Deck 2

- 2 x DEIMOS Hülle A
- 2 x Abgeschirmter Frachtraum Ballast 200 CM
- 4 x Frachtraum Hauler 40T
- 1 x NOVA Wohnquartier 2L x 2 B
- 1 x STROUD&EKLUND Gefechtsstation 2L x 2B
- 1 x NOVA Waffenkammer 2L x 1B
- 1 x STROUD&EKLUND Waffenkammer 2L x 1B
- 3 x NOVA BREMSDÜSEN Backbord
- 3 x NOVA Bremsdüsen Steuerbord
- 1 x NOVA Luke Backbord
- 1 x NOVA Luke Steuerbord
- 1 x Scherflussreaktor SF 40 (Deck 2 und Deck 3)
- 1 x Grav Antrieb Appolo GV 200

Deck 3



Deck 3

2 x DEIMOS Kiel A vorne

2 x DEIMOS Kiel C hinten

4 x DEIMOS Kühler

2 x Rapid-Railgun-Geschütz Jishaku Nd-RF

1 x Schildgenerator Assurance SG-1800

1 x DEIMOS Verkleidung vorne

2 x DEIMOS Hülle A

Deck 4



Deck 4

- 1 x DEIMOS Verkleidung vorne
- 3 x DEIMOS Hülle A
- 1 x NOVA Flügel Backbord
- 1 x STROUD&EKLUND Bugkappe B, vorne oben
- 1 x STROUD&EKLUND Kappe C. hinten oben
- 1 x Scanstörer Multifrequen
- 1 x STROUD&EKLUND Kappe A, Steuerbord vorne oben
- 1 x STROUD&EKLUND Kappe A, Steuerbord hinten oben
- 1 x STROUD&EKLUND Kappe A, Backbord vorne oben
- 1 x STROUD&EKLUND Kappe A, Backbord hinten oben
- 3 x Alphageschütz Obliterator 250 MeV