

Einkaufsliste – Sparrowhawk

Klasse A Raumjäger

Hier habt ihr nun die Übersicht mit Screenshots der verwendeten Bauteile, für die Sparrowhawk

Grundlagen zum Raumschiffsbau gibt es hier:

<https://youtu.be/BWthZW-fsQI>

Bedenkt das ich das Schiff mit einem Char gebaut habe der fast Level 100 ist, Raumschiff Design auf 4 hat und Teile per Quest freigeschaltet hat.

Die Teile bekommt ihr im SOL System und in NEON, im Guide Video zeige ich euch wo die Händler sind. <https://youtu.be/BWthZW-fsQI>

Als Basis für diesen Build dient das **Startschiff „Frontier“**, der Umbau hat circa 400k Credits gekostet.

HINWEIS: Am einfachsten ist der Bau im eigenen Außenposten!

Vorraussetzung ihr habt einen großen Landeplatz mit Ship Builder und seit vorher alle Hersteller (Verkäufer oder Showrooms) angeflogen.

Seit dem letzten Patch bekommt man Spezialteile wie 3 x 2 oder 2 x 2 Module NUR noch beim Hersteller. Daher werdet ihr evtl. nicht komplett im Außenposten bauen können.

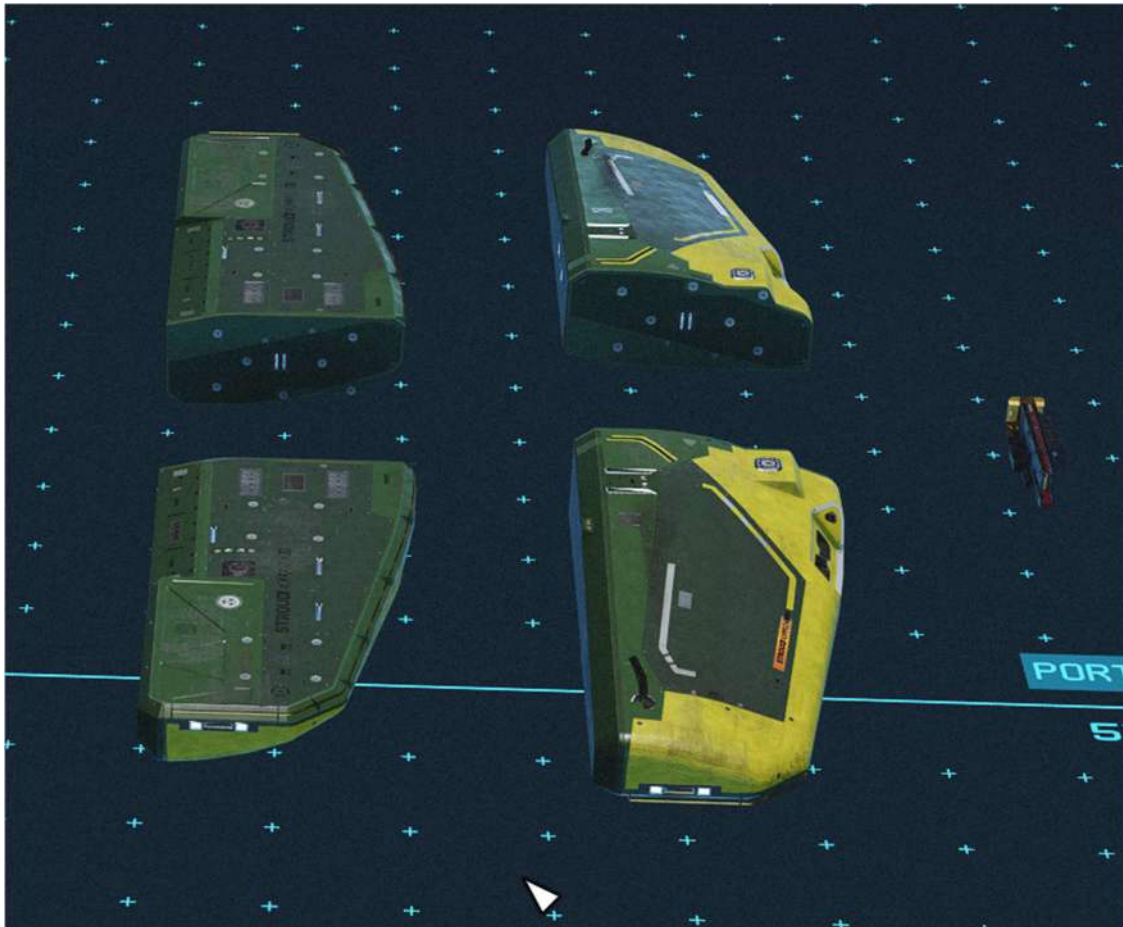
Viel Spaß beim Nachbauen und individualisieren. 😊

Kommt gerne auf den Falkenstein Discord in den Bereich von Strategos Xenophon dort findet ihr auch einen STARFIELD Bereich.

Zeigt eure Builds! 😊

<https://discord.xyz/falkenstein>

FLÜGEL



FLÜGEL links

- 1 x STROUD&EKLUND Kappe A, Backbord vorne oben
- 1 x STROUD&EKLUND Kappe A, Backbord vorne unten
- 1 x STROUD&EKLUND Kappe A, Backbord hinten oben
- 1 x STROUD&EKLUND Kappe A, Backbord hinten unten
- 1 x Vanguard Autoprojektor Obliterator

FLÜGEL rechts

- 1 x STROUD&EKLUND Kappe A, Steuerbord vorne oben
- 1 x STROUD&EKLUND Kappe A, Steuerbord vorne unten
- 1 x STROUD&EKLUND Kappe A, Steuerbord hinten oben
- 1 x STROUD&EKLUND Kappe A, Steuerbord hinten unten

1 x Vanguard Autoprojektor Obliterator

Cockpit



1 x NOVA Magelan C2X

3 x Protonenstrahl PB50

Von unten nach oben

Der Aufbau des Schiffes vom Boden bis zum „Dach“. Ich denke so ist es einfacher als bei den alten Darstellungen wo die Hecksektion separat dargestellt wurde. Gebt mir gerne euer Feedback dazu.

1. Etage



1 x NOVA Landebucht NG-6

2 x TAIYO Verkleidung vorne unten

1 x HE3-Tank 500T

3 x STROUD&EKLUND Fahrwerk Accu-Lander 11

(verbaut die Back / Steuerbord Version an den Seiten wenn es euch gefällt
oder lasst es bei der Standard Version wie in der Mitte)

3 x Antrieb AMUN-7

2.Etage



1 x NOVA Frontier 2L x 1B

(Dieses Modul stammt aus der Frontier)

2 x NOVA Schubdüsen (je 1 x Back und Steuerbord)

2 x STROUD&EKLUND Verstrebung mittig

1 x STROUD&EKLUND Waffenkammer 2L x 1B

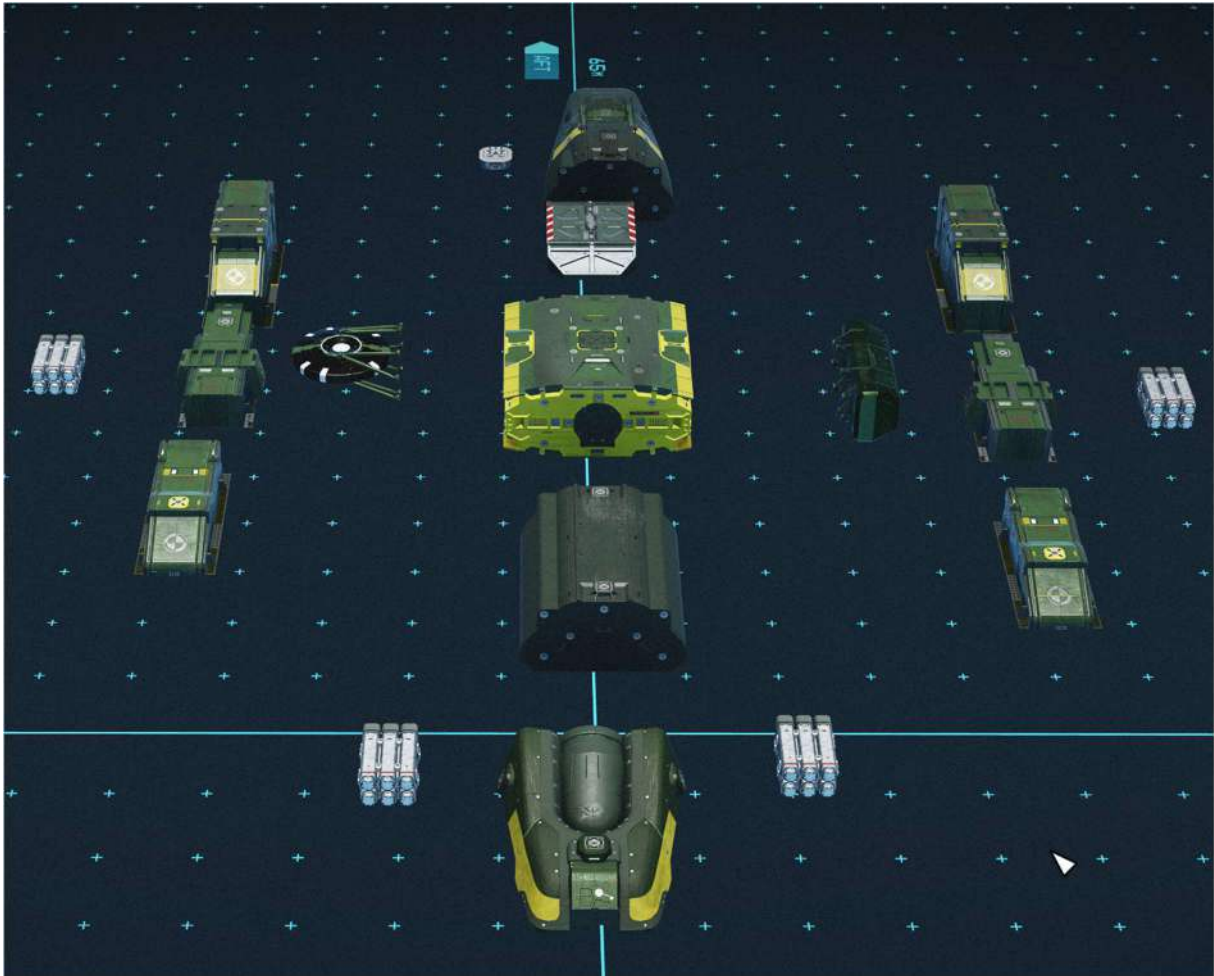
1 x Toroidalreaktor 164 MM

1 x Grav-Antrieb R-4000 Alpha

3 x Antrieb AMUN-7

HINWEIS: Die Flügel werden an der 2.Etage angeflanscht.

3.Etage



4 x Atlatl 280 A

1 x Schildgenerator Deflektor SG-60

1 x Scanstörer Multifrequenz

1 x Abgeschirmter Frachtraum Ballast 200CM

1 x Docker 100DP Slim oben

1 x NOVA Verkleidung oben vorne 1L

1 x NOVA Verkleidung oben mittig 2L

1 x STROUD&EKLUND Kajütenleiter 1Lx1B

1 x NOVA Verkleidung oben hinten 2L

2 x DEIMOS Kiel A vorne

2 x DEIMOS Kiel C vorne

2 x DEIMOS Kiel E vorne